



AZƏRBAYCAN RESPUBLİKASI
TƏHSİL NAZİRLİYİ



Respublika Fənn Olimpiadaları

Rayon (Şəhər) mərhələsi

Coğrafiya

Ad _____

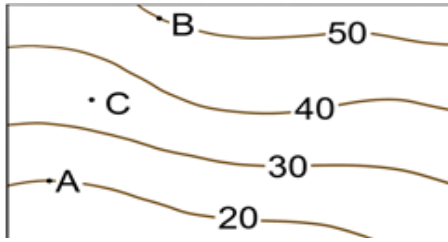
Soyad _____

Məktəb _____

1. İmtahan müddəti 90 dəqiqədir.
2. 4 səhv cavab 1 düz cavabı aparır.
3. Hər sual 4 bal ilə qiymətləndirilir.
4. Nəzarətçilərə yalnız cavab kartları təqdim olunur.
5. Rayon (Şəhər) mərhələsinin nəticələrini www.olimpiada.edu.az saytından və ya təhsil aldığınız ümumtəhsil müəssisəsindən öyrəne bilərsiniz.

UĞURLAR!

9-cu sinif
04.02.2018

1. Sxemə aid olan əlamətləri müəyyən edin:

1. C-nin nisbi hündürlüyü A-dan aşağı, B-dən yuxarıdır
2. A, B, C yamacın eyni istiqamətindədir
3. C - məntəqəsinin nisbi hündürlüyü 30 m - ə bərabərdir
4. C məntəqəsi A və B - dən eyni məsafədədir
5. C-nin nisbi hündürlüyü A-dan yuxarı, B-dən aşağıdır
6. A, B, C-nin yerləşdiyi sahədə yamac eyni hündürlükdədir

- A) 1, 2, 4 B) 2, 4, 5 C) 1, 3, 6
D) 2, 5, 6 E) 1, 4, 5

2. Avropanın regionlarına uyğun gələn relyef formalarını qruplaşdırın:

1. Şimali Avropa	a. Almaniya-Polşa ovalığı
2. Orta Avropa	b. Sudet dağları
3. Cənubi Avropa	c. Balkan dağları
4. Şərqi Avropa	d. Krım dağları
	e. Qalxepiggen zirvəsi
	k. Qafqaz dağları

- A) 1-a; 2-k, b; 3-c; 4-d, e;
B) 1-b; 2-a, e; 3-d, k; 4-c;
C) 1-e; 2-d, k; 3-c; 4-a, b;
D) 1-e; 2-a, b; 3-c; 4-d, k;
E) 1-c; 2-a, k; 3-e; 4-d, b;

3. Mətdəki buraxılmış sözləri əlavə edin:

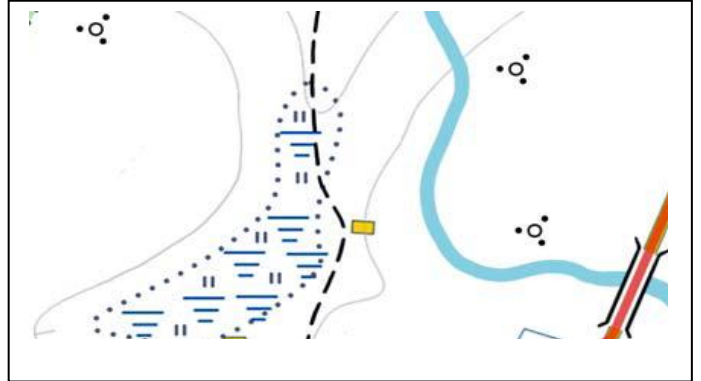
“Balkan yarımadasında Karst platosu vardır.

O, əsasən, _____ süxurları ilə örtülüdür.

Bu süxurlar intensiv yuyulmaya məruz qalır və yeraltı boşluqlar olan _____ yaranır”

- A) qumdaşı; troq dərələr
B) əhəngdaşı; karlar

- C) allivual çöküntülər; dyunlar
D) əhəngdaşı; mağaralar
E) kvarsit; mağara

4. Planda hansı şərti işarələr təsvir olunmuşdur:

- A) kolluq, horizontallar, yel dəyirmanı, çəmən-bataqlıq, cığır, çay, şosse yol, taxta körpü
B) kolluq, horizontallar, bina, çəmən-bataqlıq, dəmir yolu, çay, şosse yol, taxta körpü
C) metal körpü, horizontallar, bina, çəmən-bataqlıq, cığır, çay, şosse yol, taxta körpü
D) kolluq, horizontallar, bina, göl, cığır, çay, şosse yol, taxta körpü
E) kolluq, horizontallar, bina, çəmən-bataqlıq, cığır, çay, şosse yol, taxta körpü

5. Polder nədir?

- A) quruya daxil olmuş ensiz və dərin körfəzlərdir
B) əvvəllər dənizin dibi olmuş ərazilərdir
C) filiz faydalı qazıntıların yayıldığı ərazilərdir
D) intensiv yuyulmaya məruz qalmış yeraltı boşluqlardır
E) küləyin təsiri ilə qumun yerdəyişməsidir

6. Nepalda yaşayan şerp xalqının təsərrüfat məşğuliyyətində əkinçilik yoxdur. Buna səbəb nədir?

- A) əkinçilik məhsullarından istifadə etmədiklərinə görə

- B) əkinçilik ənənələrinin olmamasına görə
 C) yüksək dağlıqda məskunlaşdıqlarına görə
 D) dağların cənub yamacında yaşadıqlarına görə
 E) terraslaşdırma ənənəsini bilmədiklərinə görə

7. Platforma üzərində yerləşməsinə baxmayaraq Böyük Çin düzənliyinin üzərinin allüvial süxurlar ilə örtülü olmasının səbəbi:

- A) əvvəllər okean dibində olması
 B) Böyük Xinqan dağlarının aşınması
 C) Sakit okean sahilboyu dalğaların fəaliyyəti
 D) Yansız və Xuanxe çaylarının gətirdiyi çöküntülər
 E) Tibet yaylasında süxurların denudasiyaya məruz qalması

8. Xəritə-sxemədə göstərilən ərazi və ona aid olan əlamət:

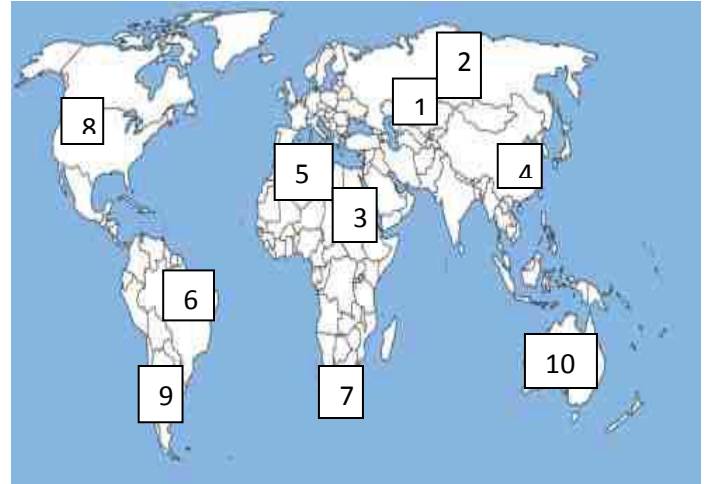


- A) Böyük Hövzə - yarımşəhəradır
 B) Böyük Kanyon - dərin dərədir
 C) Kaskad dağları - əhəngdaşı ilə örtülüdür
 D) Böyük Düzənliklər – denudasion mənşəlidir
 E) Syerra- Madre – kanyonlarla kəsilmişdir

9. Appalaç (I) və Kordilyer (II) dağlarına aid olan əlamətləri qruplaşdırın:

- Yaşına görə qədim dağlardır.
 - Qayalıq, Sahil və Kaskad silsilələrdən ibarətdir.
 - Materikin şərqində yerləşir.
 - Materikin qərbində yerləşir.
 - Şimali Amerikada ən nəhəng kömür yatağı buradadır
 - Dünyanın ən dərin kanyonu buradadır.
 - Materikin ən hündür zirvəsi buradadır.
- A) I- 3, 5, 7; II- 1, 2, 4, 6;
 B) I- 2, 6, 7; II- 1, 3, 4, 5;
 C) I- 1, 2, 6; II- 3, 4, 5, 7;
 D) I- 2, 3, 5; II- 1, 4, 6, 7;
 E) I- 1, 3, 5; II- 2, 4, 6, 7;

10. Kontur xəritədəki rəqəmlərə əsasən federativ ölkələri müəyyən edin:

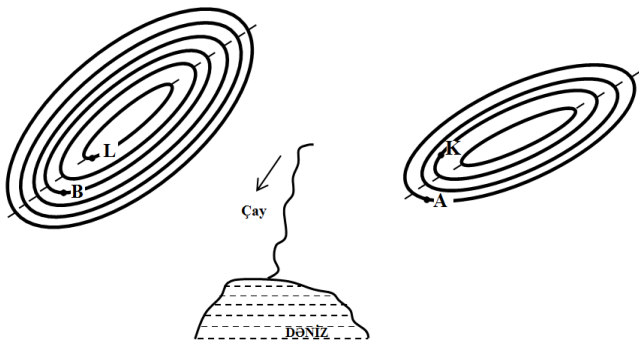


- A) 1, 6, 8, 9, 10
 B) 2, 5, 6, 8, 9
 C) 2, 6, 7, 8, 10
 D) 1, 4, 7, 8, 9
 E) 2, 3, 4, 6, 7, 8

11. İfadələrdəki səhvlərin doğruya çevirilmiş variantını müəyyən edin:

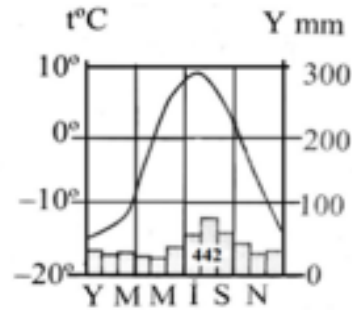
- 1) Vatikan ərazisinə görə nəhəng ölkədir
 - 2) Yaponiya idarəetmə quruluşuna görə respublikadır
 - 3) Səudiyyə Ərəbistanı coğrafi mövqeyinə görə materikdaxili ölkədir
 - 4) Tundra və tayqa əhali məskunlaşması üçün əlverişli ərazilər
- A) 1- monarxiya; 2- ada; 3-yarımada;
4- əlverişsiz
- B) 1- materikdaxili; 2- monarxiya; 3- teokratik
4- sərt
- C) 1- teokratik; 2- arxipelaq; 3-yarımada;
4- əlverişsiz
- D) 1- kiçik; 2- respublika; 3-yarımada;
4- ekstrermal
- E) 1- mikro; 2- monarxiya; 3-yarımada;
4- əlverişsiz

12. A və B nöqtələri arasında atmosfer təzyiqi fərqi 69 mm c.st. müəyyən edilmişdir. K nöqtəsində havanın temperaturu 10°C-dir. K və L nöqtələri arasında nisbi hündürlük fərqi və L nöqtəsində havanın temperaturunu müəyyən edin.



- A) 600; 7,2 B) 450; 5,5 C) 755; 15,3
D) 350; 5,9 E) 690; 5,9

13. İqlim qrafikinə əsasən əks olunduğu iqlim qurşağına aid olan əlamət:



- A) Yarımsəhra landşaftı hakimdir
- B) İynəyarpaq meşə örtüyü yayılmışdır
- C) Boz-qonur torpaqlar üstünlük təşkil edir
- D) Heyvandarlıq üçün zəngin yem bazası vardır
- E) Qleyli suvaşqan torpaqlar üstündür

14. Braziliya, CAR, Meksika və Qazaxıstanda terrikonlara daha çox rast gəlinir. Buna səbəb:

- A) su ehtiyatları ilə daha çox təmin olunması
- B) əhalinin məskunlaşmasında qeyri-bərabərliyin olması
- C) heyvandarlığın əkinçilikdən üstünlüyü
- D) hasilat sənayesinin inkişaf etməsi
- E) idxal məhsullarının payının artıqlığı

15. Məntiqi ardıcılığın nəticəsini təyin edin:

Əhalinin sayının artması → Ərzağa olan tələbatın artması → Yeni əkin sahələrinin yaradılması → Torpaqların fasiləsiz olaraq ekilməsi →

- A) Terrikonlar yaranır
- B) Səhralaşma baş verir
- C) Daşqınlar yaranır
- D) Məhsuldarlıq artır
- E) Quraqlıq yaranır

16. Madrid şəhərində (40° şm en. 4° q.u.) 21 martda yerli vaxtla saat 12:00 olduqda, müvafiq olaraq hansı coğrafi uzunluqda gecəyarı, hansında günbatan və hansında isə günçıxan vaxtdır?

- A) 166°q.u; 86° q.u; 94° ş.u
- B) 176° ş.u; 86° ş.u; 94° q.u
- C) 186° ş.u; 96° ş.u; 84° ş.u
- D) 86° ş.u; 96° ş.u; 174° ş.u
- E) 174° ş.u; 84° ş.u; 94° ş.u

17. Günəşin düz radiasiyasının insan orqanizmi və əkinçilik üçün əhəmiyyətini müəyyən edin:

- A) insan orqanizmdə E vitaminin yaradıcısıdır; bitkilərdə boy artımını təmin edir
- B) insan orqanizmdə D vitaminin yaradıcısıdır; bitkilərdə məhsuldarlığı yüksəldir
- C) insan orqanizmdə zülalların yaradıcısıdır; bitkilərdə kök sistemini formalaşdırır
- D) insan orqanizmdə karbohidrogenin yaradıcısıdır; bitkilərdə yaşıl yarpaqlar radiasiyadan asılıdır
- E) insan orqanizmdə oynaq-dayaq sistemini formalaşdırır; bitkilərdə gövdə-kök sistemi radiasiyadan asılıdır

18. Bakıda 22 iyunda Günəş səhər saat 4:49-da çıxır, 14 saat 51 dəqiqə sonra batır. Gecənin uzunluğu nə qədərdir?

- A) 18 saat 01 dəqiqə
- B) 10 saat 01 dəqiqə
- C) 9 saat 09 dəqiqə
- D) 19 saat 30 dəqiqə
- E) 8 saat 51 dəqiqə

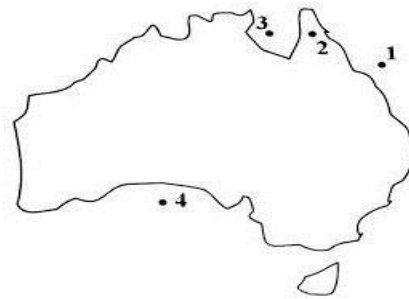
19. 60° şm.e-də yerləşən dağın cənub istiqamətə meyilliyi 24°- dir. 22 iyun günündə bu yamacda Günəş şüalarının düşmə bucağını hesablayın.

- A) 57,5°
- B) 64,7°
- C) 34,5°
- D) 84,0°
- E) 77,5°

20. Azərbaycanda bitən Qarabağ dağ laləsi, Xəzər zəfəranı, Lənkəran zanbağının dəmirağacı, Eldar şamı, qaraçöhrə, saqqızağacı, azat ağacından fərqi nədir?

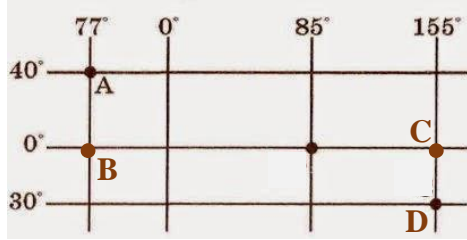
- A) xüsusi qoruqlarda mühafizə olunurlar
- B) relik bitkilərdir
- C) endemik bitkilərdir
- D) düzənlik ərazilərdə bitirlər
- E) dağ çölləri üçün xarakterlidir

21. Coğrafi adları rəqəmlərə uyğun olaraq yazın.



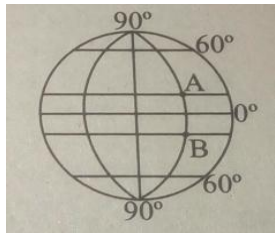
- A) Böyük Sədd rifi, Tasmaniya və Kalimantan adaları, Timor və Mərcan dənizləri
- B) Böyük Sədd rifi, Keyp-York yarımadası, Karpentariya və Böyük Avstraliya körfəzləri
- C) Mərcan dənizi, Arneklend yarımadası, Böyük Avstraliya və Karpentariya körfəzləri
- D) Sakit okean, Keyp-York və Arneklend yarımadaaları, Böyük Avstraliya körfəzi
- E) Böyük Sədd rifi, Kalimantan adası, Karpentariya və Böyük Avstraliya körfəzləri

22. A - B - C - D trayektoriyasının uzunluğunu km-lə hesablayın.



- A) 40500 B) 35664 C) 22536
D) 33522 E) 55663

23. Sxemə əsasən günəş şüalarının üfüqdə minimum 60° bucaq altında düşdüyü A və B məntəqələri arasındakı məsafə böyük miqyaslı qlobus üzərində (1:30 000 000) neçə sm olar?



- A) 4,81 B) 11,1 C) 2,41 D) 4,44 E) 48,3

24. Şəhərlərin aid olduğu uyğun iqtisadi və inzibati rayonlar.

Şəhərlər	İqtisadi rayonlar	İnzibati rayonlar
I. Xudat	1. Gəncə-	a. Goranboy
II. Horadiz	Qazax	b. Xaçmaz
III. Dəliməmmədli	2. Yuxarı	c. Lənkəran
IV. Liman	Qarabağ	d. Cəlilabad
V. Göytəpə	3. Lənkəran-	e. Füzuli
	Astara	
	4. Quba-	
	Xaçmaz	
	5. Aran	

- A) I - 5-c; II - 4-a; III - 2-d; IV - 3-b; V - 1-e;
B) I - 4-b; II - 2-e; III - 1-a; IV - 3-c; V - 3-d;
C) I - 3-d; II - 1-e; III - 4-c; IV - 2-b; V - 5-a;
D) I - 2-a; II - 5-d; III - 3-b; IV - 4-e; V - 4-c;
E) I - 3-e; II - 5-c; III - 4-a; IV - 1-d; V - 2-b;

25. Ölkələrə uyğun olan əlamətləri müəyyən edin:

Dövlət quruluşu	Adalar və yarımadalar	Paytaxtı
I. Teokratik	1. Bəhreyn	a. Doha
II. Konstitusiyalı	2. Pireney	b. Kopenhagen
III. Mütləq	3. Yutlandiya	c. Bəndər-seri-Beqavan
	4. Kalimantan	d. Manama
		e. Lissabon

- A) I - 4 - c; II - 3 - b; III - 1 - d
B) I - 2 - a; II - 4 - b; III - 3 - c
C) I - 4 - b; II - 1 - a; III - 2 - d
D) I - 3 - e; II - 4 - c; III - 1 - a
E) I - 1 - b; II - 2 - e; III - 4 - c